

tressages  
passages  
Revealing nature's poetry

COLLECTIBLE  
été - 2026 - summer



Luminaire - Sculptures - Mobilier sur-mesure | *Light Fixtures - Sculptures - Custom Furniture*

## YUGEN - Collection



Le YUGEN renvoie à l'évocation  
nostalgique de la beauté  
mystérieuse du monde

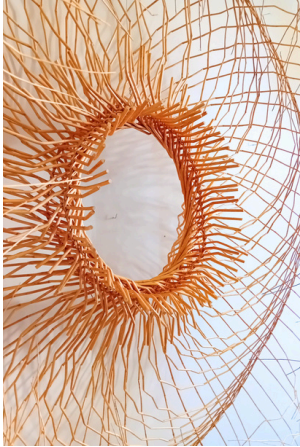
*YUGEN evokes a nostalgic sense of  
the world's mysterious beauty*



# HELIOTROPISME



## HELIOTROPISME



crédit photo: © Alexandra Ferdinande

Osier pelé, fil de lin ciré  
ø110cm Profondeur 40cm

## LA GRANDE VAGUE



crédit photo: © Alexandra Ferdinande

Osier pelé, raphia  
ø40cm Longueur 75cm

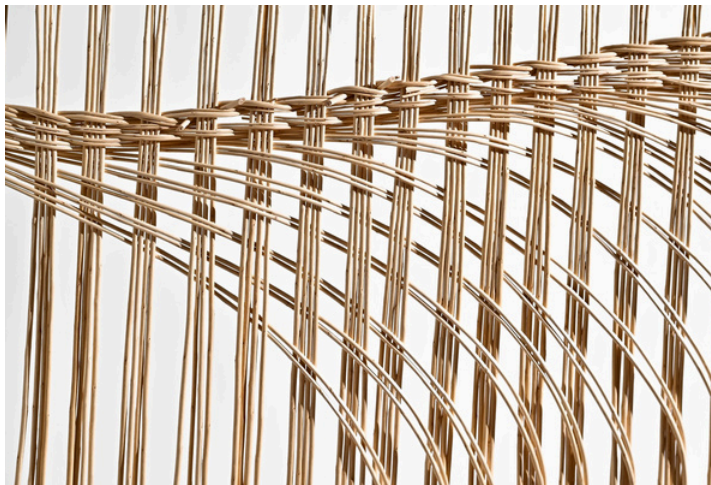
## RIVER WAVES



Osier pelé, fer à béton, métal rouillé  
Petit modèle: 200cm x 35cm x 35cm  
Grand modèle: 250cm x 35cm x 35cm

crédit photo: © Vincent Noclin

# ONDULATION



A poser, à suspendre ou à fixer au mur

*For placing on a surface, hanging,  
or mounting on a wall*

Osier pelé  
H170cmx100cm



# CHEMIN DE TRAVERSE



crédit photo: © Adeline Cathelin



crédit photo: © Adeline Cathelin



crédit photo: © Alexandra Ferdinand

Osier pelé  
Hauteur progressive de 100 à 170cm, longueur 160cm

# CHEMIN DE TRAVERSE



crédit photo: © Thomas Kuchel

Osier brut  
Hauteur progressive de 100 à 170cm, longueur 160cm



crédit photo: © Thomas Kuchel

## KOMOREBI-collection

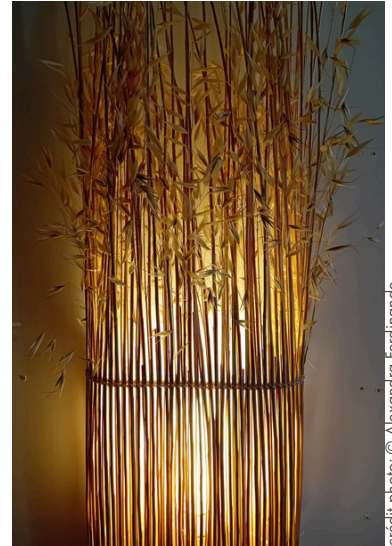


crédit photo: © Alexandra Ferdinandé

Dans la culture japonaise,  
le KOMOREBI fait référence à  
la beauté de la lumière filtrée  
par les feuilles des arbres...

*In Japanese culture,  
"KOMOREBI" refers to the  
beauty of light filtering  
through the leaves of trees...*

## KOMOREBI-été



crédit photo: © Alexandra Ferdinand

Osier pelé, tiges d'avoine, tiges de lin, fil de lin ciré, structure métal, système électrique, ampoule LED  
Dimensions: 130x20cmx10cm

## KOMOREBI-automne



crédit photo: © Alexandra Ferdinand

Osier brut, tiges de lin, fil de lin ciré, structure métal, système électrique, ampoule LED  
Dimensions: 130x20cmx10cm

## ANALEMME-collection



L'analemme est une figure obtenue en juxtaposant les positions du soleil dans le ciel chaque jour à la même heure et durant une année

*An analemma is a figure created by plotting the positions of the sun in the sky at the same time each day over the course of a year*



# ANALEMME



crédit photo: © Vincent Noclin

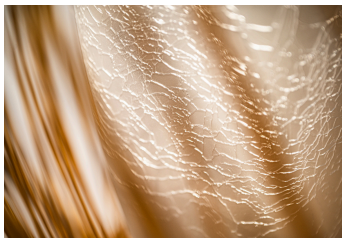
Osier pelé, structure métal, système électrique, ampoule LED  
Grand modèle: H 130cm, ø 55cm  
Petit modèle: H 50cm, ø 35cm



crédit photo: © Alexandra Ferdinand

# APRES LA PLUIE

Collaboration  
Tressages Pas Sages X Florence Lemoine



Osier pelé et verre soufflé  
Petit modèle: ø40cm Hauteur 65cm  
Grand modèle: ø60cm Hauteur 80cm

# DEEP FOREST

Collaboration

Tressages Pas Sages X Florence Lemoine



Osier pelé et verre soufflé

Petit modèle: ø15cm Hauteur 90cm

Grand modèle: ø18cm Hauteur 115cm

# METEORE

Osier écorcé



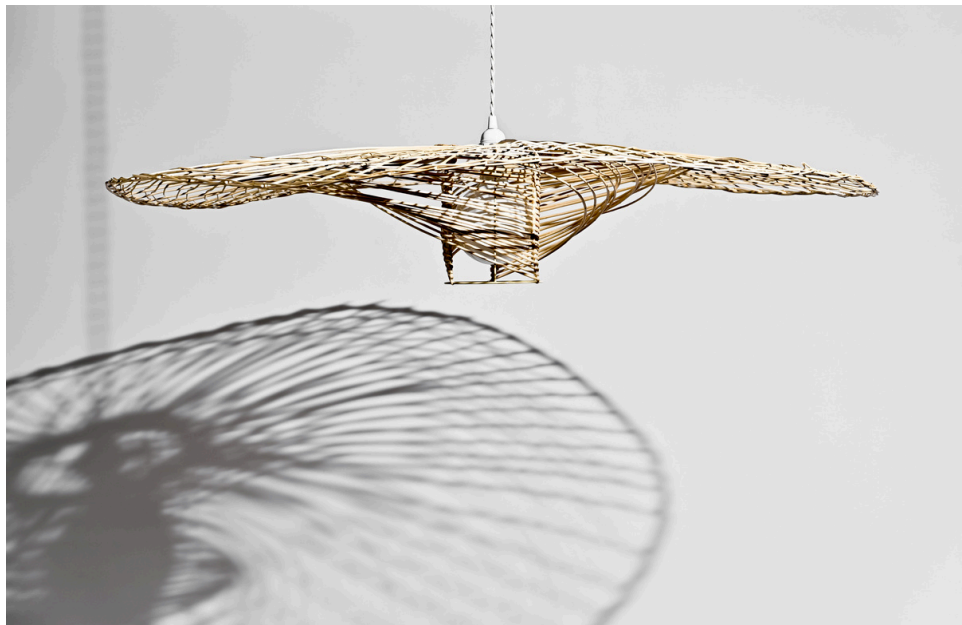
Osier pelé, structure métal, système électrique, ampoule LED miroir  
Dimensions: 95x65cm



crédit photo: © Alexandra Ferdinande

# SUPERNOVA

Osier écorcé  
*barked wicker*



Osier pelé  
ø100cm Hauteur 20cm

# VIBRATION



Osier pelé  
ø30cm Hauteur 45cm



# TOURBILLON



Osier pelé et osier brut  
ø50cm Hauteur 90cm

# MANGATA

Le reflet de la lune argentée sur la surface de l'eau

*The reflection of the silvery moon on the water's surface*



# MANGATA

En tête de lit, panneau mural, claustra, ...

*Headboard, wall panel, claustra, ...*



# Mobilier sur-mesure

## *Bespoke furniture*

### TABLE BASSE XXL

*Supersize coffee table*

Réalisation sur-mesure pour Studio mo-mo  
*Custom made for Studio mo-mo*



# Table basse XXL

*Supersize coffee table*

Osier brut  
*Raw willow*



# OTTOMAN



Réalisation sur-mesure pour Studio mo-mo  
*Custom made for Studio mo-mo*



## LES LUEURS DE L'AUBE



Proposition d'installation: osier pelé, végétaux glanés et perles de verre

*Proposed installation: stripped wicker, gathered plant material and glass beads*

# LES LUEURS DE L'AUBE

L'aube tressaille dans chaque goutte de rosée...  
*Dawn trembles in every drop of dew...*



Simulation générée par IA



Simulation générée par IA

Alexandra Ferdinande est artisanne d'art **vannière** et **artiste du végétal**. Dans son atelier Tressages Pas Sages, au cœur du massif du Pilat, elle explore une fascination fondatrice: tresser et entrelacer des végétaux pour **révéler la poésie de la nature**.

À partir d'osier cultivé en France et de végétaux glanés, elle façonne à la main des volumes poétiques, légers et vibrants. Sa pratique s'inscrit dans une vannerie contemporaine affranchie des usages, à la **frontière** du **design** et de la **sculpture**, où le geste ancestral devient une grammaire du tressage et une écriture formelle.



*Alexandra Ferdinande is a basket weaver and plant artist. In her workshop, Tressages Pas Sages, she explores her fundamental fascination: weaving and intertwining plants to reveal the poetry of nature.*

*Using wicker grown in France and plants she has gathered, she handcrafts poetic, light and vibrant pieces. Her practice is part of a contemporary basketry movement that breaks free from tradition, straddling the boundary between design and sculpture, where ancestral techniques become a grammar of weaving and a formal language.*



Ses œuvres, uniques, parfois **lumineuses**, souvent **monumentales**, dialoguent avec l'**espace** par le **jeu des lignes**, des vides et des **transparences**. Elles se déploient comme des **structures vivantes**, laissant circuler l'air et la lumière.

Ancienne réalisatrice, Alexandra Ferdinande compose ses pièces comme une partition : **silence, tension, rythme, respiration**. Chaque tressage est une écriture, chaque volume une présence.

Son travail trouve naturellement sa place dans des contextes d'**exposition**, des **installations** in situ et des **projets collaboratifs**, en dialogue avec **architectes d'intérieur, décorateurs, designers, scénographes** et artisans d'art, pour créer des **œuvres sensibles** où se rencontrent matière, espace et regard.

*Her unique, sometimes luminous, often monumental works interact with space through the interplay of lines, voids and transparencies. They unfold like living structures, allowing air and light to circulate.*

*A former film director, Alexandra Ferdinande composes her pieces like a musical score: silence, tension, rhythm, breathing. Each weave is a form of writing, each volume a presence.*

*Her work naturally finds its place in exhibition contexts, in situ installations and collaborative projects, in dialogue with interior architects, decorators, designers, scenographers and craftsmen, to create sensitive works where material, space and gaze meet.*

# Les valeurs ajoutées de l'atelier

## Fait-main

Pièces uniques d'artisanat d'art, tressées à la main par Alexandra Ferdinande dans son atelier d'art en France

## Made in France

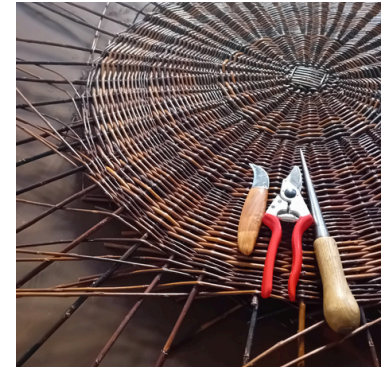
L'atelier de vannerie d'art Tressages Pas Sages est implanté en région Rhône-Alpes

## Matière écologique

Matière locale, durable et écologique: osier cultivé en Touraine par un osiericulteur professionnel

## Couleurs naturelles

Variétés sélectionnées et choisies avec soin: l'osier pelé est clair, l'osier brut est foncé, les couleurs d'écorces dépendent des variétés (non teinté)



## Haut de gamme

Des pièces uniques d'exception avec le soin des détails et des finitions

## Projets Sur-mesure

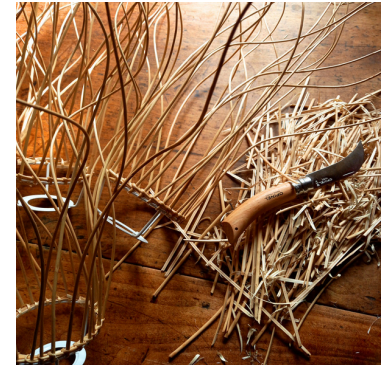
Tressages Pas Sages est à l'écoute de vos projets, du plus spécifique au plus exceptionnel

## Expédition

Expédition en France et en Europe. Emballage et livraison soignés.

## Accessoires fournis

Les luminaires sont livrés tout équipés. Les équipements sont choisis avec soin en fonction des modèles



## Workshop added values:

*Handmade - Made in France - Ecological material - Natural colors - Top of the range finishes - Customised projects - Careful international shipment - Accessories provided*





tressages  
*pas sages*

e-mail [tressages.passages@gmail.com](mailto:tressages.passages@gmail.com)  
site web [www.tressages-pas-sages.com](http://www.tressages-pas-sages.com)  
écrire et  
visiter Alexandra Ferdinande  
Atelier Tressages Pas Sages  
2, rue de la Tour  
42410 Pélussin (France)  
suivre Insta: [@tressagespassages](https://www.instagram.com/tressagespassages)  
Linkedin : [tressages-pas-sages-alexandra-ferdinande](https://www.linkedin.com/company/tressages-pas-sages-alexandra-ferdinande)